

AÇO	POS	BIT mm	QUANT	COMPRIMENTO	
				UNIT cm	TOTAL cm
P140	50A	1	12.5	6	110
	50A	2	6.3	46	118
	50A	3	6.3	46	28
	50A	4	12.5	6	365
	50A	5	12.5	6	315
P142	50A	1	12.5	6	110
	50A	2	6.3	68	96
	50A	3	10	4	355
	50A	4	10	4	315
	50A	5	10	4	315

RESUMO DE AÇO			
AÇO	BIT mm	COMPR m	PESO kgf
50A	6.3	1760	431
50A	10	602	372
50A	12.5	256	248
Peso Total 50A =			1051 kgf

AÇO	POS	BIT mm	QUANT	COMPRIMENTO	
				UNIT cm	TOTAL cm
P119=P153=P162=P166=P173=P184 (X6)	50A	1	10	36	370
	50A	2	6.3	390	116
	50A	3	6.3	390	28
	50A	4	10	36	315
	50A	5	6.3		13320
P121=P135 (X2)	50A	1	12.5	12	365
	50A	2	6.3	106	116
	50A	3	6.3	42	29
	50A	4	10	12	315
	50A	5	6.3	64	28
P123=P132 (X2)	50A	1	10	8	385
	50A	2	6.3	132	96
P125	50A	1	10	6	310
	50A	2	6.3	67	116
	50A	3	6.3	67	28
P126	50A	1	10	6	325
	50A	2	6.3	67	116
	50A	3	6.3	67	28
P128	50A	1	12.5	6	380
	50A	2	6.3	22	96
	50A	3	6.3	21	96
	50A	4	10	6	315
	50A	5	6.3	21	28
P129	50A	1	10	6	355
	50A	2	6.3	67	136
	50A	3	6.3	67	28
P130	50A	1	12.5	6	385
	50A	2	6.3	56	136
	50A	3	6.3	21	28
	50A	4	10	6	350
	50A	5	6.3	35	28
P131	50A	1	10	4	370
	50A	2	6.3	67	96
	50A	3	10	4	335
P133	50A	1	10	6	390
	50A	2	6.3	67	116
	50A	3	6.3	67	28
	50A	4	10	6	315
P136	50A	1	10	6	355
	50A	2	6.3	65	116
	50A	3	6.3	65	28
	50A	4	10	6	330
	50A	5	6.3		1890
P137	50A	1	12.5	8	380
	50A	2	6.3	22	116
	50A	3	6.3	44	28
	50A	4	12.5	8	315
	50A	5	6.3	22	116
	50A	6	6.3	44	28
P138	50A	1	12.5	6	400
	50A	2	6.3	55	116
	50A	3	6.3	55	28
	50A	4	10	6	305
	50A	5	6.3		1830

NOTA:
NÃO EXISTE O PILAR P127

OBSERVAÇÕES

- DIMENSÕES EM CENTÍMETROS, NÍVEIS EM METROS, EXCETO ONDE INDICADO O CONTRÁRIO;
- CONCRETO ESTRUTURAL FCK = 25 MPa, FATOR ÁGUA-CIMENTO (A/C) ≤ 0,40 E MÓDULO DE ELASTICIDADE (E₀) ≥ 28.000 MPa;
- CONCRETO ESTRUTURAL PARA ESTACA HÉLICE CONTÍNUA FCK = 30 MPa, FATOR ÁGUA-CIMENTO (A/C) ≤ 0,55 E MÓDULO DE ELASTICIDADE (E₀) ≥ 28.000 MPa;
- CONCRETO MAGRO FCK = 15 MPa, ESPESURA 5 CM;
- AS COTAS DE ARRASAMENTO DAS ESTACAS DEVERÃO SEGUIR OS NÍVEIS ESTIPULADOS PELO PROJETO ARQUITETÔNICO, TENDO EM VISTA VARIAÇÕES DE ALTURAS EM UMA MESMA EDIFICAÇÃO;
- É IMPRESCINDÍVEL CONTROLE TECNOLÓGICO RÍGIDO POR PARTE DO ENGENHEIRO DE EXECUÇÃO EM TODO O PROJETO, SEM EXCEÇÃO;
- A SOLICITAÇÃO DOS CARREGAMENTOS PODERÁ SER LIBERADA APÓS 28 DIAS DA DATA DE CONCRETAGEM OU MEDIANTE ANÁLISE DOS RESULTADOS DE ENSAIO;
- AGRESSIVIDADE AMBIENTAL (II). É OBRIGATÓRIO RESPEITAR OS COBRIMENTOS INDICADOS:
 - PILAR EM CONCRETO ARMADO = 2,50 CM;
 - VIGA EM CONCRETO ARMADO = 2,00 CM;
 - LAJE EM CONCRETO ARMADO = 2,00 CM;
 - BLOCOS DE ESTACAS = 5,00 CM;
 - ESTACAS = 5,00 CM.
- PARA AS ESTRUTURAS É IMPORTANTE O CONTROLE TECNOLÓGICO DOS MATERIAIS AÇO E CONCRETO, CONSULTE NORMAS TÉCNICAS;
- IMPORTANTE A CURA ÚMIDA DO CONCRETO POR 7 DIAS;
- DEVERÁ SER VERIFICADO ANTES DA CONCRETAGEM, A MONTAGEM, ENCONTROS E O TRAVAMENTO DAS PEÇAS DAS FORMAS;
- NENHUM FURO OU ABERTURA PODERÁ SER FEITOS SEM A PRÉVIA VERIFICAÇÃO PELO RESPONSÁVEL TÉCNICO DO PROJETO;
- A TOPOGRAFIA DO TERRENO NATURAL E AS COTAS DE PROJETO DEVERÃO SER CONFIRMADAS PARA LOCAÇÃO DA ESTRUTURA PROPOSTA;
- FAZ-SE NECESSÁRIO A REALIZAÇÃO DE MAIS FURROS DE SONDAGEM EM CONFORMIDADE COM A NORMA ABNT 9444:2001, TENDO EM VISTA AS DIMENSÕES DE IMPLANTAÇÃO;
- FUNDAÇÃO DIMENSIONADA A PARTIR DOS ENSAIOS DE SONDAGEM REALIZADOS PELA SVENGENHARIA, ORDEM 053.1261.0621, NA DATA DE 07/09/2021.

REVISÃO	DESCRIÇÃO	TIPO	ELABORADO	VERIFICADO	DATA
02	REVISÃO GERAL	EXE	EAMO	ENC	09/2022
03	REVISÃO GERAL	EXE	EAMO	ENC	09/2022
04	REVISÃO GERAL	EXE	IMS	ENC	25/11/2022

TIPOS DE EMIÇÃO	ATP - ANTEPROJETO BSC - BÁSICO EXE - EXECUTIVO	APV - APROVADO PCT - P/ CONSTRUÇÃO ASB - "AS BUILT"	CNC - CANCELADO

ELABORAÇÃO:

CONSORCÍO PITÁGORAS

RUA DESEMBARGADOR JORGE FONTANA Nº80, SALA 1303 - BELVEDERE
BELO HORIZONTE - MG - CEP.: 30.340-670
TEL.: (31) 3347-4405 / (31) 3347-7079 / (31) 3371-1020
EMAIL: consorcio@grupopitagorasengenharia.com.br

REALIZAÇÃO:

PREFEITURA MUNICIPAL DE BOA ESPERANÇA

PRACA PADRE JÚLIO MARIA, Nº40 - CENTRO
BOA ESPERANÇA-MG - CEP.: 37.170-000

ESCOLA VOVÓ VALDETE

RUA DAS MAGNÓLIAS, S/Nº, CIDADE BOA ESPERANÇA-MG

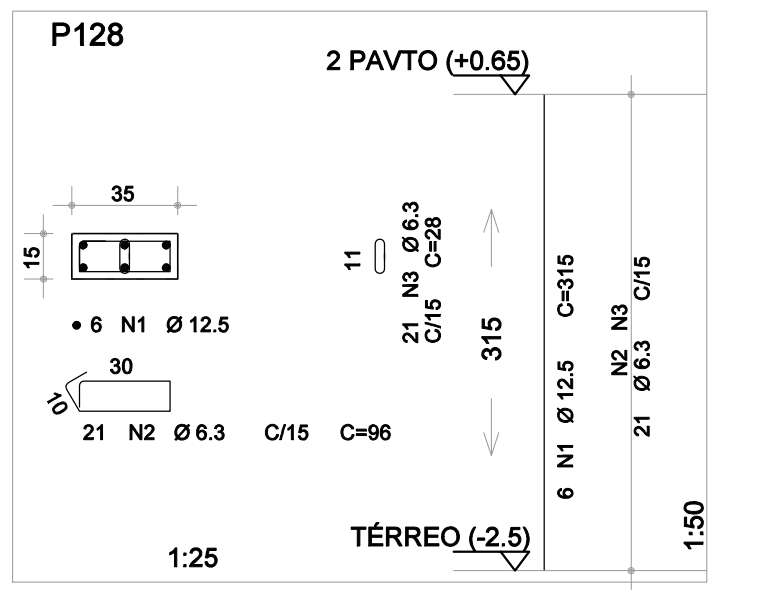
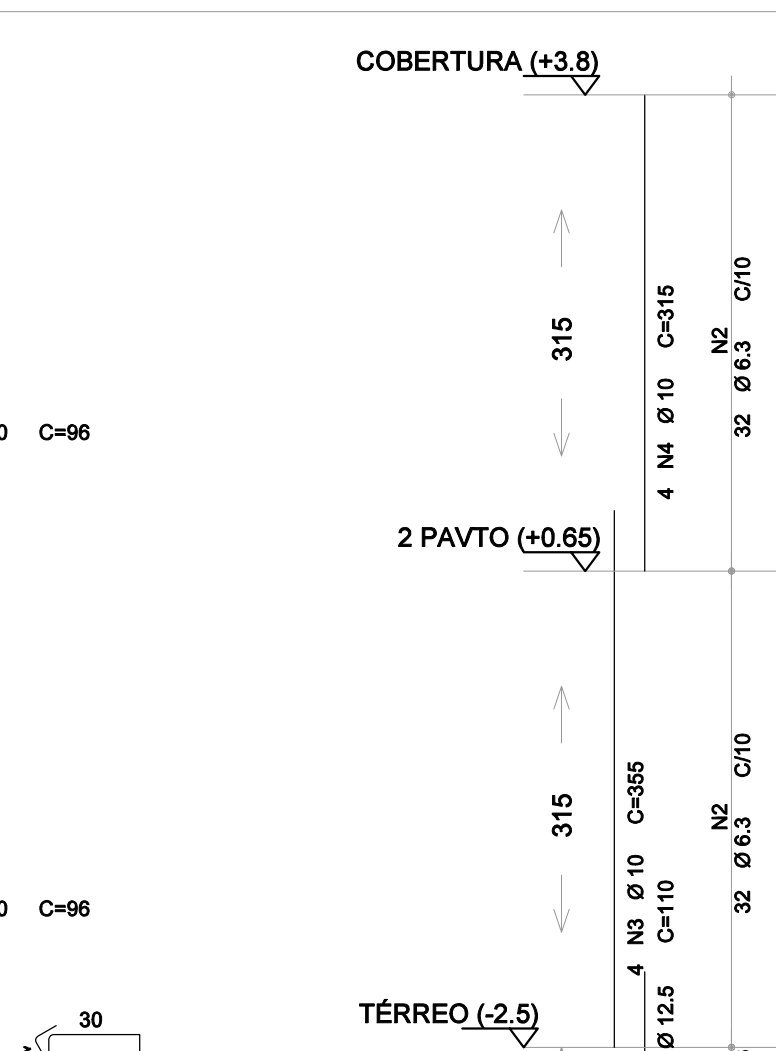
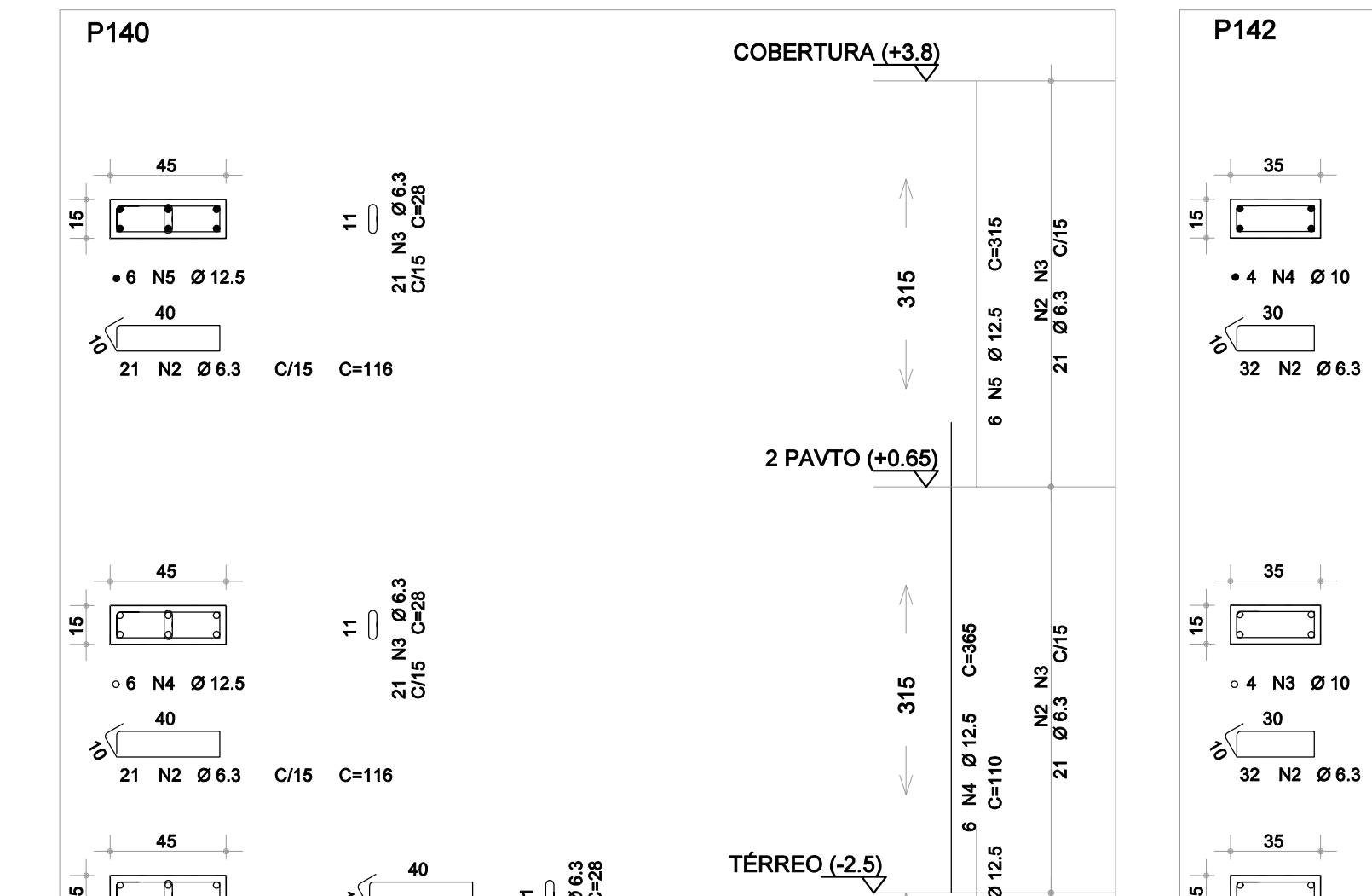
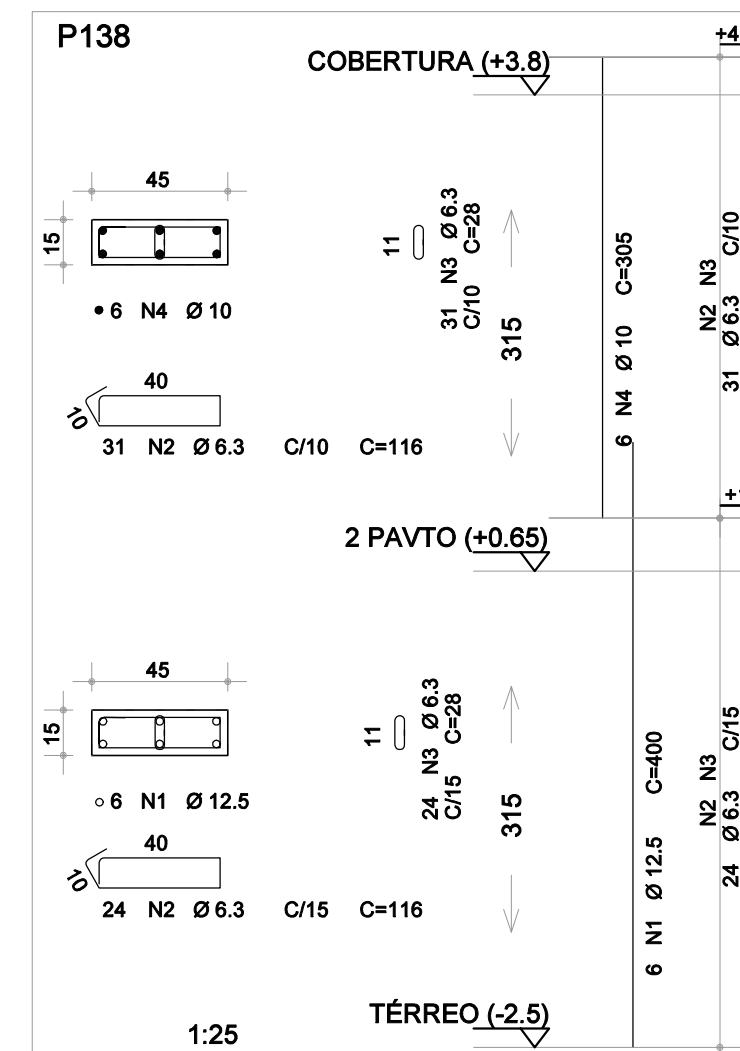
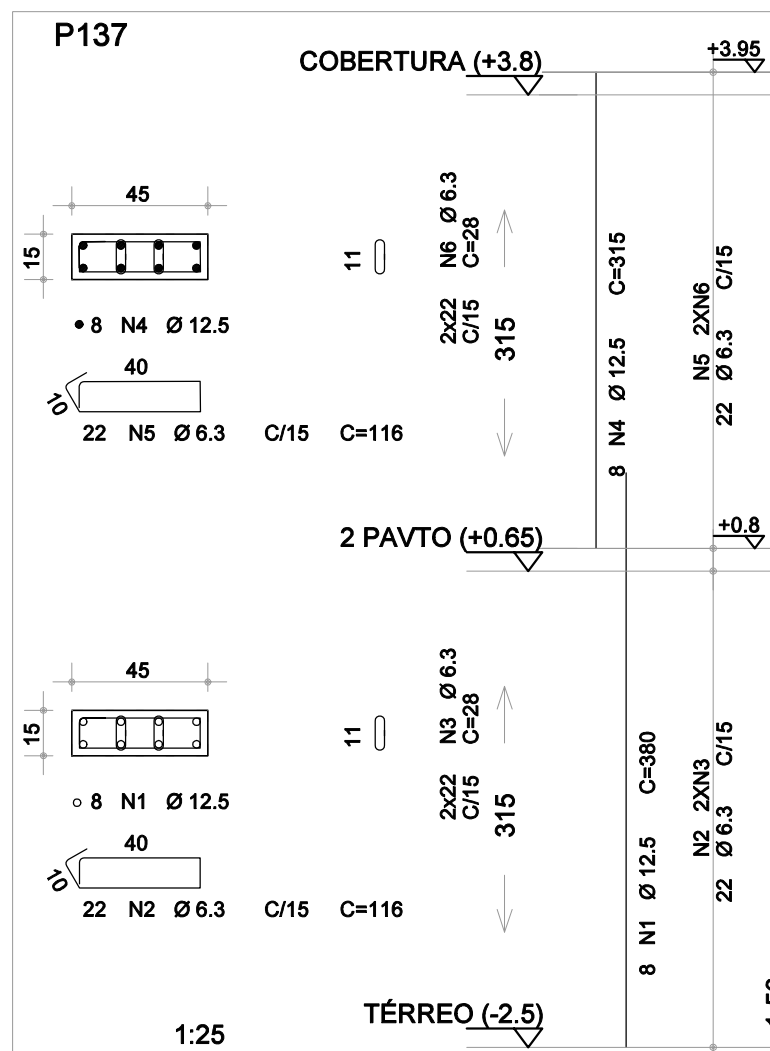
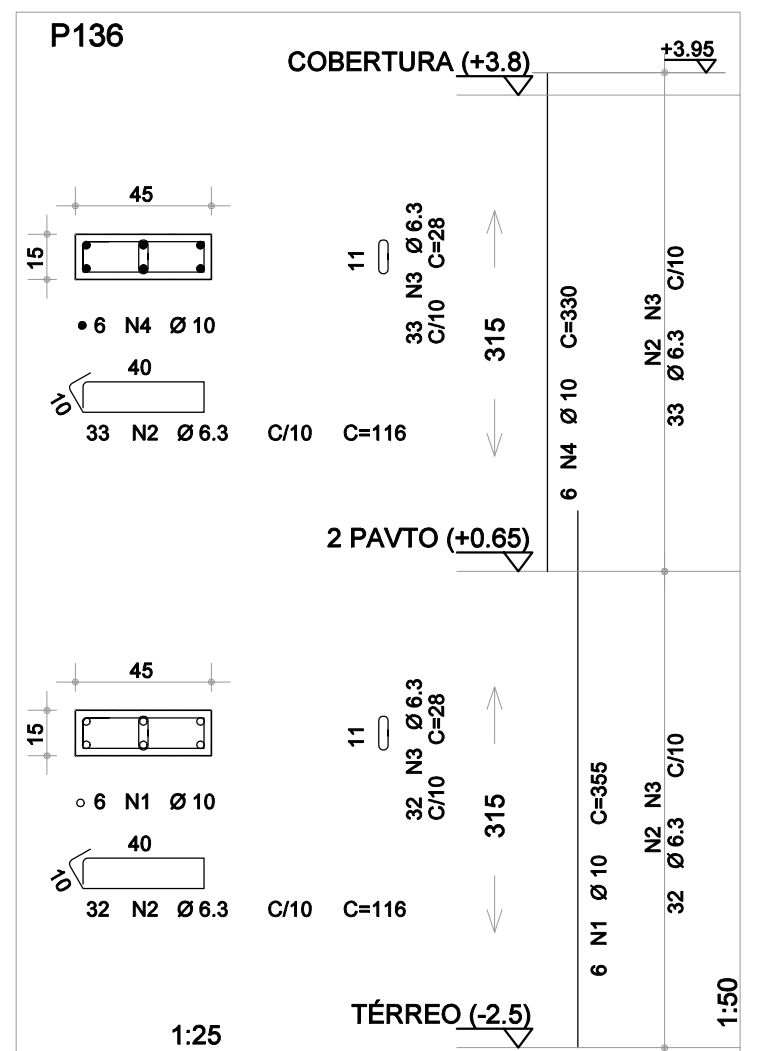
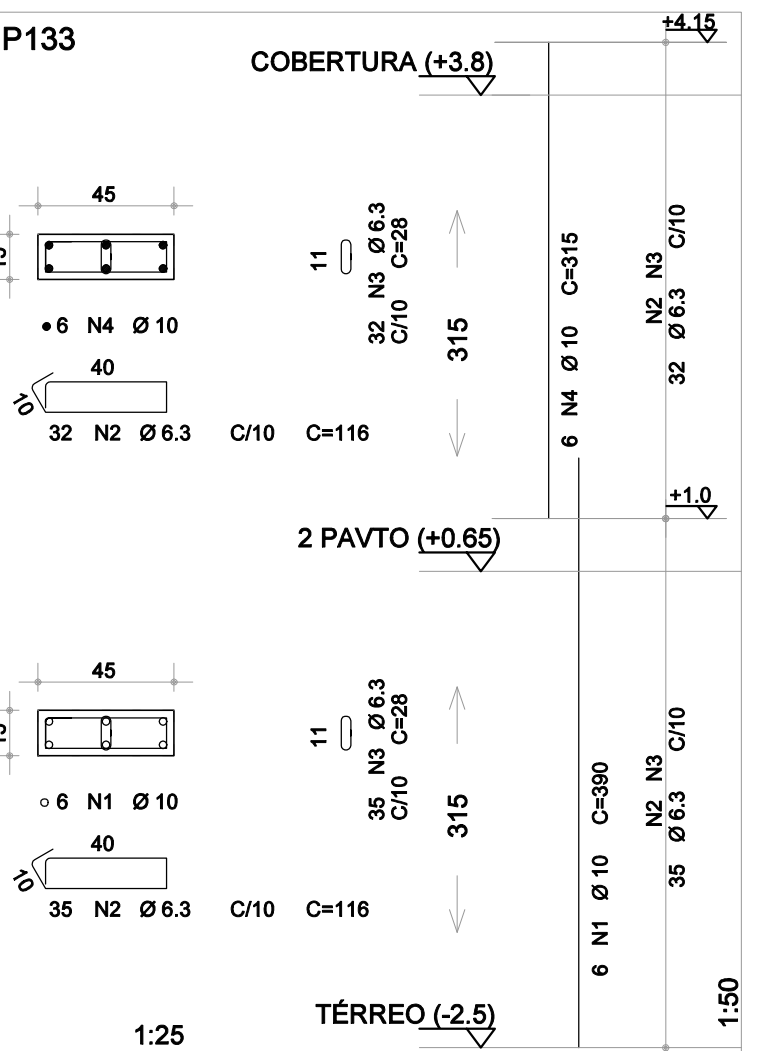
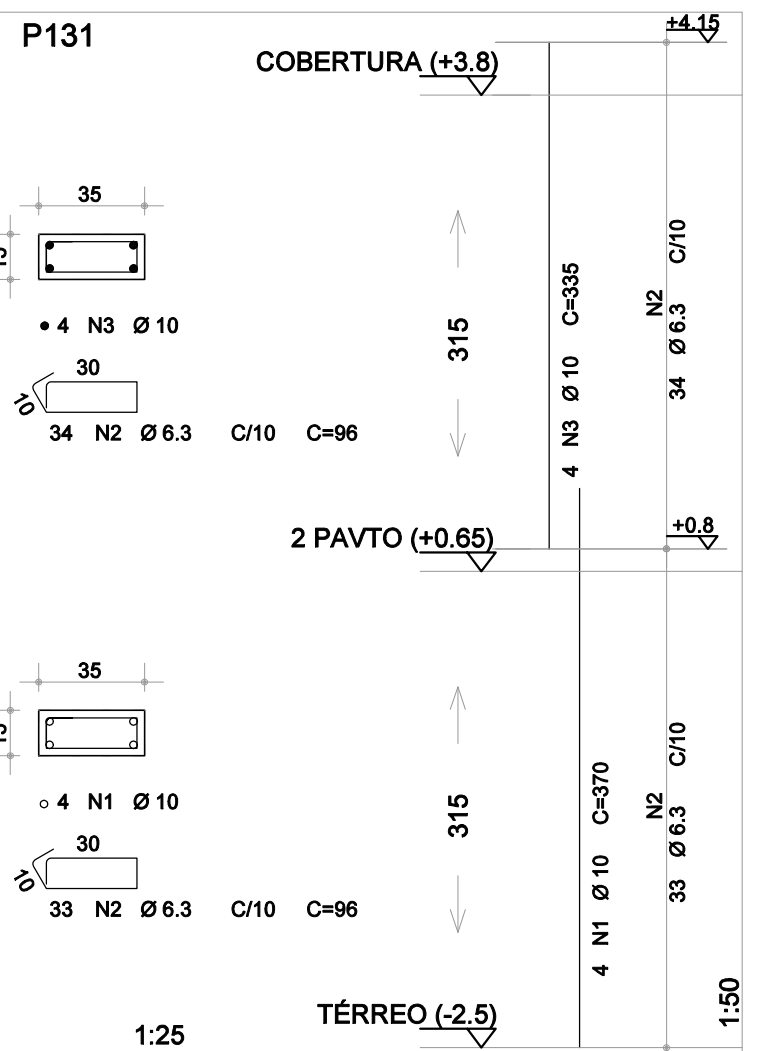
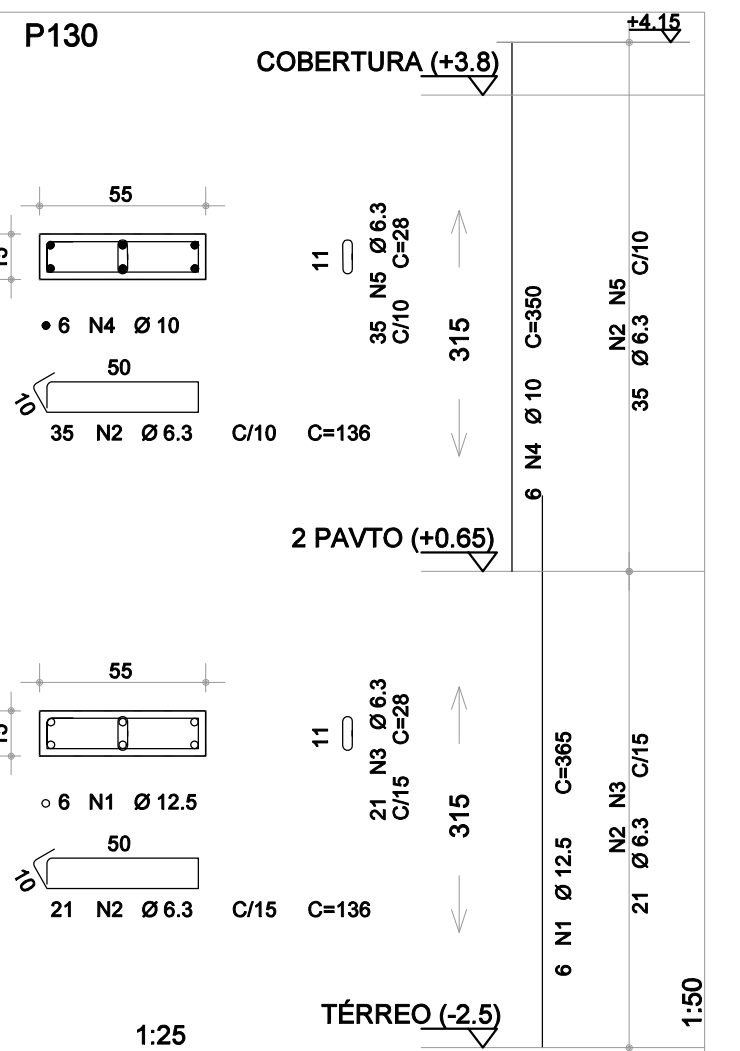
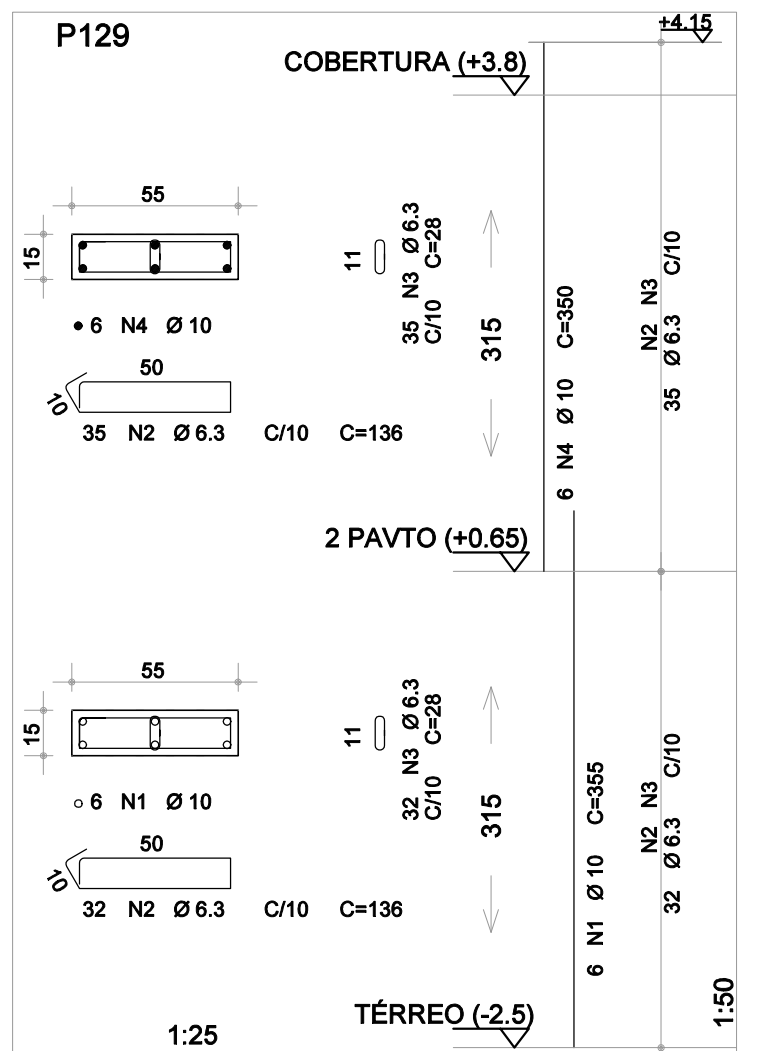
PROJETO ESTRUTURAL

AUTORIA DO PROJETO:	CONTRATANTE DO PROJETO:
JULIANA GONÇALVES OLIVEIRA CREA - 239787/D	RESPONSÁVEL DA CONTRATANTE

DATA: NOVEMBRO/2022	ESCALA: INDICADA	CÓDIGO: PRJ-EST
------------------------	---------------------	--------------------

TÍTULO DOS DESENHOS: EDIFICAÇÃO FUNDOS INFERIOR: DETALHAMENTO DOS PILARES (02/03)	FRANCHA: 13/45
--	-------------------

DIREITOS AUTORAIS RESERVADOS; PROIBIDO REPRODUÇÃO, DIVULGAÇÃO OU ALTERAÇÃO SEM ORDEM EXPRESSA DO AUTOR.	TÍTULO DOS DESENHOS: PRJ-EXE-EST-BESP-EV-0709-REV04-FUNDOS INF
---	---



DETALHAMENTO DOS PILARES (02/03)

ESCALA INDICADA